

รายงานสถิติเกี่ยวกับการติดตั้งระบบ GPS

ณ วันที่ ๒๓ สิงหาคม ๒๕๖๑

๑. จำนวนผู้ให้บริการ GPS ที่เชื่อมต่อข้อมูลกับกรมการขนส่งทางบก ๑๕๒ ราย

๒. จำนวนผู้ให้บริการ GPS และจำนวนรุ่น GPS ที่ได้รับการรับรองจากกรม

จำนวนผู้ให้บริการ GPS ที่ได้รับการรับรองจากกรม(ราย)	จำนวนรุ่น GPS ที่ได้รับการรับรองจากกรม (รุ่น)
๑๑๕	๓๒๓

๓. จำนวนรถที่เชื่อมต่อข้อมูลกับศูนย์ GPS

รถโดยสารประจำทาง	รถโดยสารไม่ประจำทาง	รถบรรทุกไม่ประจำทาง	รถบรรทุกส่วนบุคคล	รถอื่นๆ	รวม
๒๒,๑๗๕	๕๖,๓๐๙	๑๑๖,๓๕๓	๖๙,๔๓๗	๒๓,๐๒๖	๒๘๗,๓๐๐

๔. จำนวนรถที่ต้องติดตั้ง GPS และที่ติดตั้ง GPS แล้ว

ประเภทรถ	จำนวนรถที่ต้องติดตั้ง GPS (คัน)	จำนวนรถที่ติดตั้ง GPS แล้ว (คัน)	รถที่ติดตั้ง GPS แล้ว (ร้อยละ)	ความเร็วเกิน (คัน)	ร้อยละของรถที่ใช้ความเร็วเกิน	ความเร็วสูงสุด (กม./ชม.)	ความเร็วเกินเฉลี่ย(กม./ชม.)
รถโดยสาร							
•ประจำทาง	๒๒,๖๐๐	๑๙,๓๖๕	๘๕.๖๙	๔,๒๘๒	๒๒.๑๑	๑๓๗	๙๕.๗๙
- หมวด ๑	๕,๐๑๖	๔,๒๔๐	๘๔.๕๓				
- หมวด ๒	๙,๓๐๔	๘,๓๑๖	๘๙.๓๘				
- หมวด ๓	๘,๒๘๐	๖,๘๐๙	๘๒.๒๓				
•ไม่ประจำทาง	๖๒,๕๐๑	๕๖,๓๐๙	๙๐.๐๙	๒,๙๗๒	๕.๒๘	๑๓๗	๙๖.๕๒
รวมรถโดยสาร	๘๕,๑๐๑	๗๕,๖๗๔	๘๘.๙๒	๗,๒๕๔	๙.๕๙		๙๖.๐๙
รถบรรทุก							
•ไม่ประจำทาง	๑๓๑,๑๒๑	๑๑๖,๓๕๓	๘๘.๗๔	๗๑๔	๐.๖๑	๑๒๐	๙๘.๐๐
•ส่วนบุคคล	๒๕๗,๐๓๗	๖๙,๔๓๗	๒๗.๐๑	๕๕๕	๐.๘๐	๑๒๐	๙๗.๑๗
รวมรถบรรทุก	๓๘๘,๑๕๘	๑๘๕,๗๙๐	๔๗.๘๖	๑,๒๖๙	๐.๖๘		๙๗.๖๔
รวมทั้งหมด	๔๗๓,๒๕๙	๒๖๑,๔๖๔	๕๕.๒๕	๘,๕๒๓	๓.๒๖		๙๖.๓๒

๕. จำนวนรถโดยสารที่ต้องติดตั้ง GPS และที่ติดตั้ง GPS แล้ว

ประเภทรถ	จำนวนรถที่ต้องติดตั้ง GPS (คัน)	จำนวนรถที่ติดตั้ง GPS แล้ว (คัน)	รถที่ติดตั้ง GPS แล้ว (ร้อยละ)	ความเร็วเกิน (คัน)	ร้อยละของรถที่ใช้ความเร็วเกิน	ความเร็วสูงสุด (กม./ชม.)	ความเร็วเกินเฉลี่ย(กม./ชม.)
•ประจำทาง	๑๔,๔๐๖	๑๒,๗๒๘	๘๘.๓๕				
- หมวด ๑	๔,๘๐๕	๔,๐๔๖	๘๔.๒๐				
- หมวด ๒	๕,๗๐๑	๔,๙๗๗	๘๗.๓๐	๑,๖๐๘	๓๒.๓๑	๑๓๔	๙๖.๖๔
- หมวด ๓	๓,๘๙๙	๓,๗๐๕	๙๕.๐๐				
•ไม่ประจำทาง	๓๑,๘๕๗	๒๙,๗๖๑	๙๓.๔๒				
รวมทั้งหมด	๔๖,๒๖๓	๔๒,๔๘๙	๙๑.๘๔				

๖. จำนวนรถโดยสาร ๒ ชั้น ที่ต้องติดตั้ง GPS และที่ติดตั้ง GPS แล้ว

ประเภทรถ	จำนวนรถที่ต้องติดตั้ง GPS (คัน)	จำนวนรถที่ติดตั้ง GPS แล้ว (คัน)	รถที่ติดตั้ง GPS แล้ว (ร้อยละ)	ความเร็วเกิน (คัน)	ร้อยละของรถที่ใช้ความเร็วเกิน	ความเร็วสูงสุด (กม./ชม.)	ความเร็วเกินเฉลี่ย(กม./ชม.)
•ประจำทาง	๑,๖๐๒	๑,๕๖๓	๙๗.๕๗	๒๖๑	๑๖.๗๐	๑๑๘	๙๓.๖๓
•ไม่ประจำทาง	๕,๒๘๘	๔,๖๗๔	๘๘.๓๙	๓๔๗	๗.๔๒	๑๑๙	๙๕.๓๓
•ส่วนบุคคล	๓๔	๑๕	๔๔.๑๒	๓	๒๐.๐๐	๙๔	๙๒.๐๐
รวมทั้งหมด	๖,๙๒๔	๖,๒๕๒	๙๐.๒๙	๖๑๑	๙.๗๗		๙๔.๕๙

๗. จำนวนรถพยาบาลที่เชื่อมต่อข้อมูลกับศูนย์ GPS

หน่วย : คัน

รย.๑	รย.๒	รย.๓	รวม
๙๕๑	๑๘๒	๑๕	๑,๑๔๘

รายงานสถิติการกระทำผิดจากระบบ GPS รถทุกประเภท ทั่วประเทศ

เดือน สิงหาคม 2561

หน่วย : คัน

วันที่		1 ส.ค.	2 ส.ค.	3 ส.ค.	4 ส.ค.	5 ส.ค.	6 ส.ค.	7 ส.ค.	8 ส.ค.	9 ส.ค.	10 ส.ค.	11 ส.ค.	12 ส.ค.	13 ส.ค.	14 ส.ค.	15 ส.ค.	16 ส.ค.	17 ส.ค.	18 ส.ค.	19 ส.ค.	20 ส.ค.	21 ส.ค.	22 ส.ค.	23 ส.ค.	ค่าเฉลี่ยจำนวนรถ ที่กระทำความผิด	
รถโดยสาร	ประจำทาง	ความเร็วเกิน	4,443	3,205	4,615	4,386	4,625	4,379	4,212	4,218	4,465	4,933	5,014	4,702	5,262	4,538	4,366	4,393	4,762	0	4,838	4,751	4,637	4,189	4,282	4,314
		ไม่แสดงตน	459	444	443	452	446	409	423	429	450	466	480	432	454	469	455	429	452	0	513	523	505	461	466	437
		ชั่วโมงการทำงานเกิน	5,411	4,914	5,224	4,978	5,547	5,744	5,268	5,113	4,995	6,410	6,209	5,599	7,007	6,072	5,310	4,816	5,721	0	4,030	6,194	5,428	5,384	5,085	5,237
	ไม่ประจำทาง	ความเร็วเกิน	2,794	2,028	3,287	3,065	2,968	2,892	2,852	2,997	3,022	3,185	2,932	2,772	2,661	2,835	2,979	3,268	3,384	0	2,920	3,144	3,158	3,062	2,972	2,834
		ไม่แสดงตน	1,145	1,183	1,226	1,113	999	1,076	1,073	1,113	1,133	1,122	954	814	834	1,148	1,122	1,197	1,237	0	1,066	1,277	1,304	1,292	1,257	1,073
		ชั่วโมงการทำงานเกิน	1,449	1,457	1,639	1,986	2,328	1,720	1,487	1,456	1,608	1,925	2,245	2,269	2,270	1,668	1,646	1,621	2,139	0	1,570	2,022	1,574	1,899	1,932	1,735
	ส่วนบุคคล	ความเร็วเกิน	6	5	11	9	16	11	14	15	11	9	10	12	12	15	9	11	9	0	5	12	11	10	16	10
		ไม่แสดงตน	10	10	7	14	8	7	5	5	6	6	4	5	1	7	6	10	7	0	4	10	8	8	8	7
		ชั่วโมงการทำงานเกิน	2	0	0	4	3	6	3	3	2	5	3	6	6	7	2	2	1	0	1	2	1	1	3	3
รถบรรทุก	ไม่ประจำทาง	ความเร็วเกิน	737	514	782	742	512	661	705	820	1,876	774	702	392	394	610	731	785	651	0	499	631	739	759	714	684
		ไม่แสดงตน	7,087	7,175	7,292	6,833	4,622	5,582	6,156	6,210	6,304	6,135	5,459	3,042	3,583	5,698	6,342	6,387	6,428	0	4,272	6,286	6,723	6,725	6,789	5,701
		ชั่วโมงการทำงานเกิน	22,030	22,196	21,215	20,765	16,380	18,027	22,973	23,281	23,811	23,348	21,759	14,546	15,191	18,793	24,072	23,167	22,485	0	15,269	19,806	23,336	24,623	23,763	20,036
	ส่วนบุคคล	ความเร็วเกิน	533	404	566	543	445	526	533	609	548	569	557	356	425	508	598	596	592	0	483	542	532	620	555	506
		ไม่แสดงตน	3,227	3,292	3,283	3,269	2,572	2,606	2,713	2,761	2,868	2,875	2,744	1,598	2,205	2,739	2,906	2,878	2,855	0	2,271	2,879	2,949	2,951	2,930	2,668
		ชั่วโมงการทำงานเกิน	7,116	7,185	6,770	7,521	6,896	6,916	7,483	7,303	7,480	7,425	7,979	5,510	7,268	7,490	7,808	7,520	7,451	0	5,986	7,807	7,690	7,858	7,303	6,946

หมายเหตุ : ระบบปิดปรับปรุงชั่วคราว ตั้งแต่วันที่ 18 สิงหาคม 2561 เวลา 18.00 น. ถึง วันอาทิตย์ที่ 19 สิงหาคม 2561 เวลา 18.00 น.

รายงานสถิติการกระทำความผิดจากระบบ GPS รถทุกประเภท ทั่วประเทศ

เดือน สิงหาคม 2561

หน่วย : ร้อยละ

วันที่		1 ส.ค.	2 ส.ค.	3 ส.ค.	4 ส.ค.	5 ส.ค.	6 ส.ค.	7 ส.ค.	8 ส.ค.	9 ส.ค.	10 ส.ค.	11 ส.ค.	12 ส.ค.	13 ส.ค.	14 ส.ค.	15 ส.ค.	16 ส.ค.	17 ส.ค.	18 ส.ค.	19 ส.ค.	20 ส.ค.	21 ส.ค.	22 ส.ค.	23 ส.ค.	ค่าเฉลี่ยร้อยละ ที่กระทำความผิด	
รถโดยสาร	ประจำทาง	ความเร็วเกิน	22.91	14.47	20.86	19.82	20.90	22.63	21.77	22.02	23.05	25.46	25.87	24.26	27.14	23.41	22.60	22.70	24.59		24.96	24.54	23.96	21.63	22.11	22.71
	ไม่แสดงตน	2.37	2.01	2.00	2.04	2.02	2.11	2.19	2.24	2.32	2.41	2.48	2.23	2.34	2.42	2.36	2.22	2.33		2.65	2.70	2.61	2.38	2.41	2.30	
	ชั่วโมงการทำงานเกิน	27.90	22.19	23.61	22.49	25.06	29.69	27.22	26.69	25.79	33.08	32.03	28.88	36.14	31.32	27.49	24.89	29.54		20.79	31.99	28.04	27.80	26.26	27.57	
ไม่ประจำทาง	ความเร็วเกิน	5.04	3.65	5.92	5.51	5.33	5.20	5.12	5.38	5.41	5.70	5.24	4.96	4.76	5.07	5.34	5.84	6.04		5.20	5.60	5.62	5.44	5.28	5.30	
	ไม่แสดงตน	2.06	2.13	2.21	2.00	1.80	1.93	1.93	2.00	2.03	2.01	1.71	1.46	1.49	2.05	2.01	2.14	2.21		1.90	2.27	2.32	2.29	2.23	2.01	
	ชั่วโมงการทำงานเกิน	2.61	2.62	2.95	3.57	4.18	3.09	2.67	2.61	2.88	3.45	4.02	4.06	4.06	2.98	2.95	2.90	3.82		2.80	3.60	2.80	3.37	3.43	3.25	
รถบรรทุก	ไม่ประจำทาง	ความเร็วเกิน	0.64	0.45	0.68	0.65	0.45	0.57	0.61	0.71	1.62	0.67	0.61	0.34	0.34	0.53	0.63	0.68	0.56		0.43	0.54	0.64	0.65	0.61	0.62
		ไม่แสดงตน	6.16	6.26	6.36	5.95	4.02	4.85	5.35	5.39	5.45	5.31	4.71	2.63	3.09	4.91	5.47	5.50	5.53		3.67	5.39	5.79	5.78	5.83	5.15
		ชั่วโมงการทำงานเกิน	19.15	19.35	18.50	18.09	14.26	15.68	19.95	20.21	20.60	20.20	18.79	12.56	13.11	16.19	20.77	19.93	19.35		13.11	16.98	20.10	21.17	20.42	18.11
ส่วนบุคคล	ความเร็วเกิน	0.79	0.60	0.84	0.80	0.66	0.77	0.78	0.89	0.80	0.83	0.81	0.52	0.62	0.74	0.87	0.86	0.86		0.70	0.78	0.77	0.89	0.80	0.77	
	ไม่แสดงตน	4.75	4.86	4.85	4.81	3.79	3.83	3.98	4.05	4.19	4.19	3.99	2.32	3.21	3.98	4.23	4.17	4.14		3.28	4.14	4.25	4.24	4.22	4.07	
	ชั่วโมงการทำงานเกิน	10.48	10.61	10.00	11.08	10.15	10.17	10.98	10.72	10.92	10.83	11.60	8.01	10.57	10.88	11.35	10.90	10.81		8.64	11.23	11.09	11.30	10.52	10.58	
ค่าเฉลี่ยรวมรถทุกประเภท	ความเร็วเกิน	3.30	2.37	3.56	3.35	3.28	3.28	3.21	3.35	3.82	3.65	3.54	3.16	3.36	3.26	3.34	3.47	3.60		3.34	3.47	3.47	3.30	3.26	3.35	
	ไม่แสดงตน	4.62	4.65	4.71	4.48	3.32	3.75	4.01	4.07	4.15	4.09	3.71	2.26	2.72	3.86	4.17	4.18	4.21		3.11	4.19	4.40	4.37	4.38	3.97	
	ชั่วโมงการทำงานเกิน	13.97	13.75	13.40	13.53	11.96	12.56	14.40	14.39	14.62	15.08	14.69	10.74	12.21	13.08	14.95	14.25	14.51		10.28	13.69	14.57	15.20	14.57	13.65	

หมายเหตุ : ระบบปิดปรับปรุงชั่วคราว ตั้งแต่วันเสาร์ที่ 18 สิงหาคม 2561 เวลา 18.00 น. ถึง วันอาทิตย์ที่ 19 สิงหาคม 2561 เวลา 18.00 น.

รายงานสถิติการกระทำความผิดจากระบบ GPS รถทุกประเภท กรุงเทพมหานคร

เดือน สิงหาคม 2561

หน่วย : คัน

วันที่		1 ส.ค.	2 ส.ค.	3 ส.ค.	4 ส.ค.	5 ส.ค.	6 ส.ค.	7 ส.ค.	8 ส.ค.	9 ส.ค.	10 ส.ค.	11 ส.ค.	12 ส.ค.	13 ส.ค.	14 ส.ค.	15 ส.ค.	16 ส.ค.	17 ส.ค.	18 ส.ค.	19 ส.ค.	20 ส.ค.	21 ส.ค.	22 ส.ค.	23 ส.ค.	ค่าเฉลี่ยจำนวนรถ ที่กระทำความผิด	
รถโดยสาร	ประจำทาง	ความเร็วเกิน	736	474	795	719	862	736	708	734	794	843	881	923	1,007	791	791	776	831	0	864	826	849	772	735	759
		ไม่แสดงตน	175	175	177	173	165	171	178	182	180	181	193	165	179	174	186	168	171	0	186	201	183	174	178	170
		ชั่วโมงการทำงานเกิน	2,032	2,252	2,496	2,059	2,239	2,792	2,547	2,378	2,257	2,970	2,281	2,099	2,816	2,884	2,522	2,215	2,606	0	1,235	2,898	2,498	2,598	2,345	2,305
	ไม่ประจำทาง	ความเร็วเกิน	335	204	373	364	362	352	344	377	368	389	310	397	353	349	364	390	400	0	386	375	378	359	373	344
		ไม่แสดงตน	302	310	314	308	304	306	204	285	298	312	253	242	230	300	314	311	325	0	294	336	355	326	310	284
		ชั่วโมงการทำงานเกิน	375	357	424	450	536	408	390	362	369	483	488	487	532	450	434	396	424	0	253	439	346	472	421	404
	ส่วนบุคคล	ความเร็วเกิน	3	4	7	4	7	2	4	6	2	3	2	6	6	4	3	4	2	0	4	2	5	4	3	4
		ไม่แสดงตน	3	3	3	2	2	2	2	1	3	2	2	1	0	3	1	2	2	0	0	0	2	2	3	2
		ชั่วโมงการทำงานเกิน	1	0	0	0	2	1	2	2	0	1	0	0	3	2	0	0	0	0	0	0	1	2	2	1
รถบรรทุก	ไม่ประจำทาง	ความเร็วเกิน	30	10	24	21	18	16	16	20	16	25	23	11	14	15	23	29	18	0	13	30	24	28	17	19
		ไม่แสดงตน	2,810	2,820	2,848	2,680	1,437	2,271	2,422	2,447	2,543	2,469	2,301	903	1,175	2,346	2,569	2,559	2,567	0	1,287	2,327	2,645	2,655	2,703	2,208
		ชั่วโมงการทำงานเกิน	3,835	4,117	3,988	3,959	2,640	3,168	4,254	4,209	4,328	4,488	4,214	2,364	2,365	3,327	4,509	4,333	4,165	0	2,271	3,555	4,228	4,587	4,107	3,609
	ส่วนบุคคล	ความเร็วเกิน	8	5	10	11	11	11	14	11	19	18	11	17	13	4	13	14	16	0	20	18	15	17	21	13
		ไม่แสดงตน	762	743	768	767	541	557	589	622	697	676	660	314	409	631	670	671	649	0	463	626	650	661	660	599
		ชั่วโมงการทำงานเกิน	946	885	823	1,004	855	810	956	926	919	1,023	1,156	625	810	982	981	872	920	0	716	951	948	1,047	984	876

หมายเหตุ : ระบบปิดปรับปรุงชั่วคราว ตั้งแต่วันที่ 18 สิงหาคม 2561 เวลา 18.00 น. ถึง วันอาทิตย์ที่ 19 สิงหาคม 2561 เวลา 18.00 น.

รายงานสถิติความเร็วเกินของรถตู้โดยสารประจำทาง หมวด 2 (บขส.)

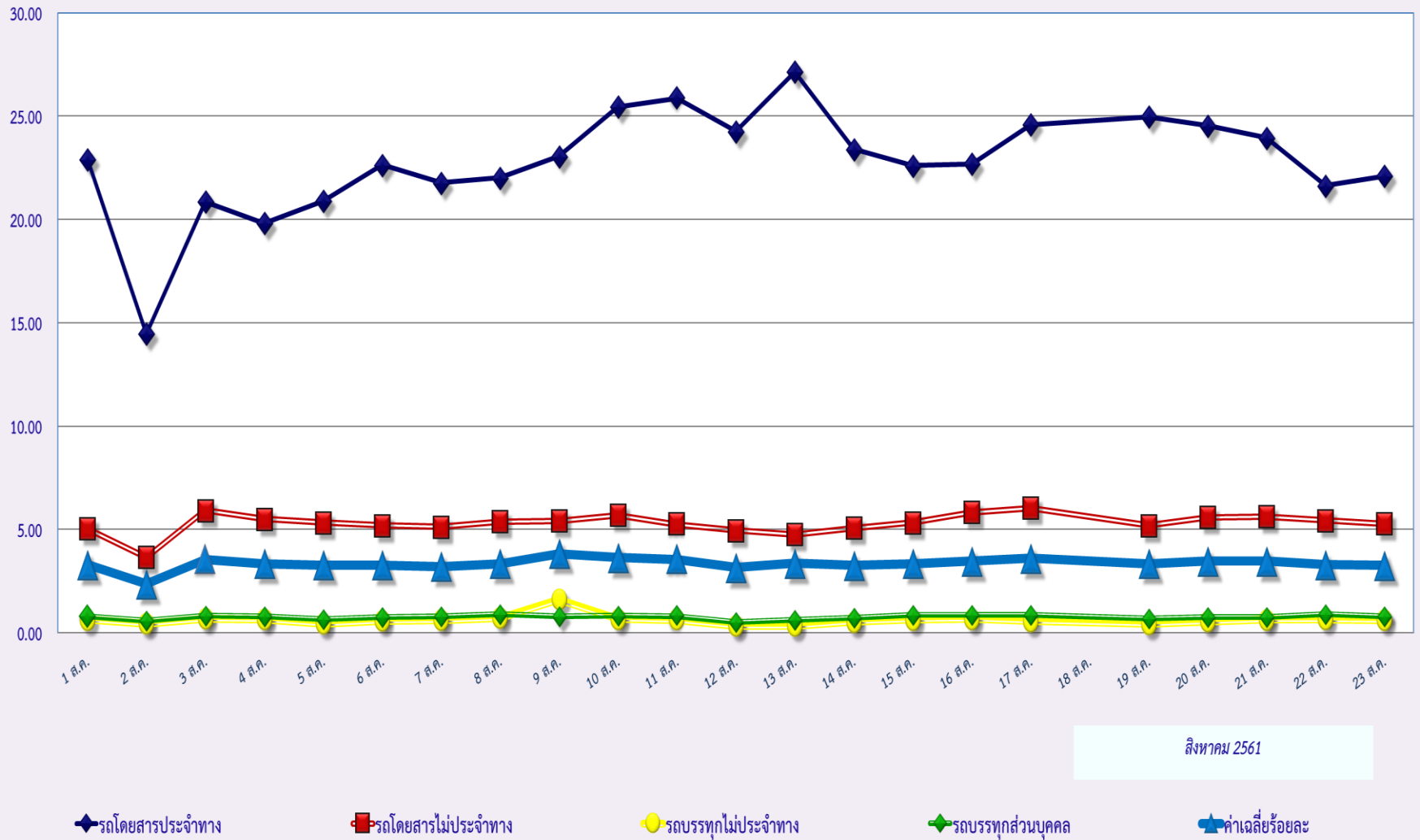
ประจำเดือน สิงหาคม 2560

พื้นที่	วันที่	1 ส.ค.	2 ส.ค.	3 ส.ค.	4 ส.ค.	5 ส.ค.	6 ส.ค.	7 ส.ค.	8 ส.ค.	9 ส.ค.	10 ส.ค.	11 ส.ค.	12 ส.ค.	13 ส.ค.	14 ส.ค.	15 ส.ค.	16 ส.ค.	17 ส.ค.	18 ส.ค.	19 ส.ค.	20 ส.ค.	21 ส.ค.	22 ส.ค.	23 ส.ค.
		กรุงเทพมหานคร	จำนวน(คัน)	207	147	242	261	356	219	205	208	214	284	368	383	441	247	210	212	272	0	527	233	242
	ร้อยละ	4.13	2.94	4.84	5.22	7.12	4.39	4.10	4.16	4.28	5.69	7.37	7.67	8.83	4.95	4.22	4.11	5.27	0.00	10.59	4.68	4.69	4.22	3.72
ทั่วประเทศ	จำนวน(คัน)	1,678	1,244	1,761	1,795	1,846	1,758	1,656	1,613	1,709	1,968	1,899	1,809	2,205	1,876	1,654	1,664	1,823	0	1,898	1,788	1,653	1,659	1,608
	ร้อยละ	33.44	24.87	35.21	35.89	36.91	35.22	33.16	32.29	34.21	39.41	38.03	36.23	44.16	37.57	33.21	32.23	35.32	0.00	38.13	35.91	32.03	33.33	32.31

หมายเหตุ : ระบบปิดปรับปรุงชั่วคราว ตั้งแต่วันเสาร์ที่ 18 สิงหาคม 2561 เวลา 18.00 น. ถึง วันอาทิตย์ที่ 19 สิงหาคม 2561 เวลา 18.00 น.

ร้อยละ

สถิติรถที่มีความเร็วเกินในรถแต่ละประเภท (ร้อยละ)

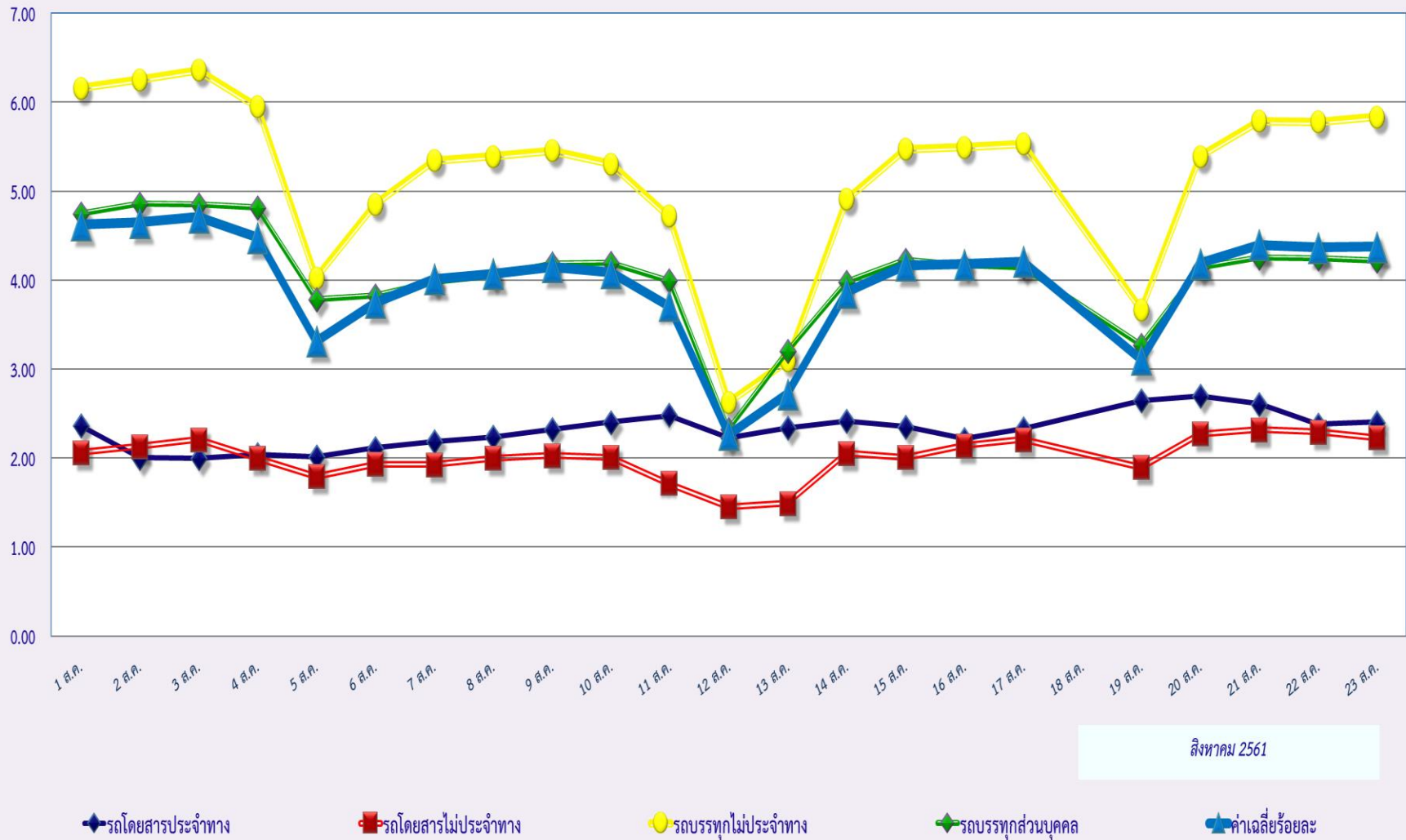


สิงหาคม 2561

หมายเหตุ : ระบบปิดปรับปรุงชั่วคราว ตั้งแต่วันเสาร์ที่ 18 สิงหาคม 2561 เวลา 18.00 น. ถึง วันอาทิตย์ที่ 19 สิงหาคม 2561 เวลา 18.00 น.

สถิติการไม่แสดงตนของพนักงานขับรถในแต่ละประเภท (ร้อยละ)

ร้อยละ

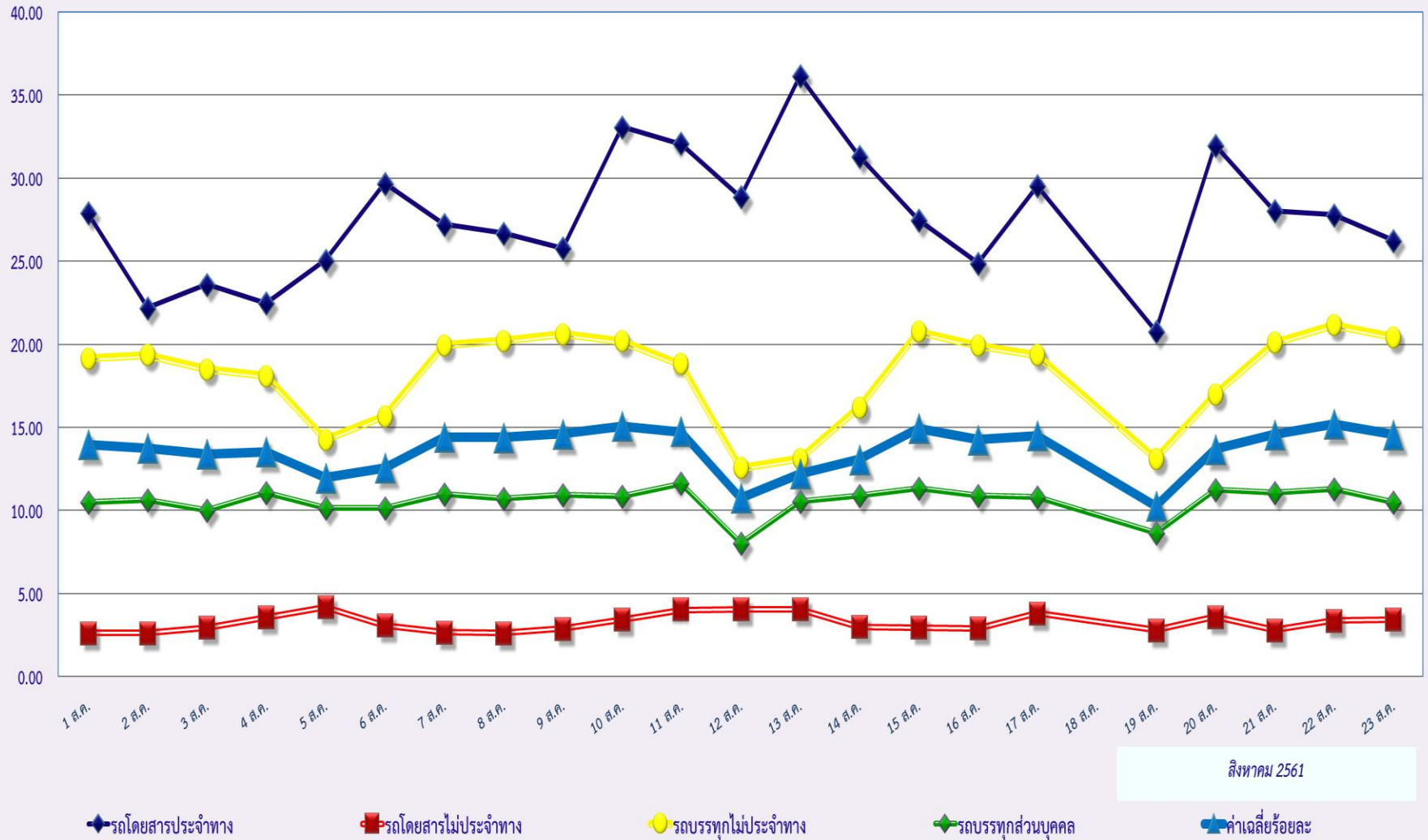


สิงหาคม 2561

หมายเหตุ : ระบบปิดปรับปรุงชั่วคราว ตั้งแต่วันที่ 18 สิงหาคม 2561 เวลา 18.00 น. ถึง วันอาทิตย์ที่ 19 สิงหาคม 2561 เวลา 18.00 น.

สถิติระยะเวลาการทำงานเกินของพนักงานขับรถในแต่ละประเภท (ร้อยละ)

ร้อยละ

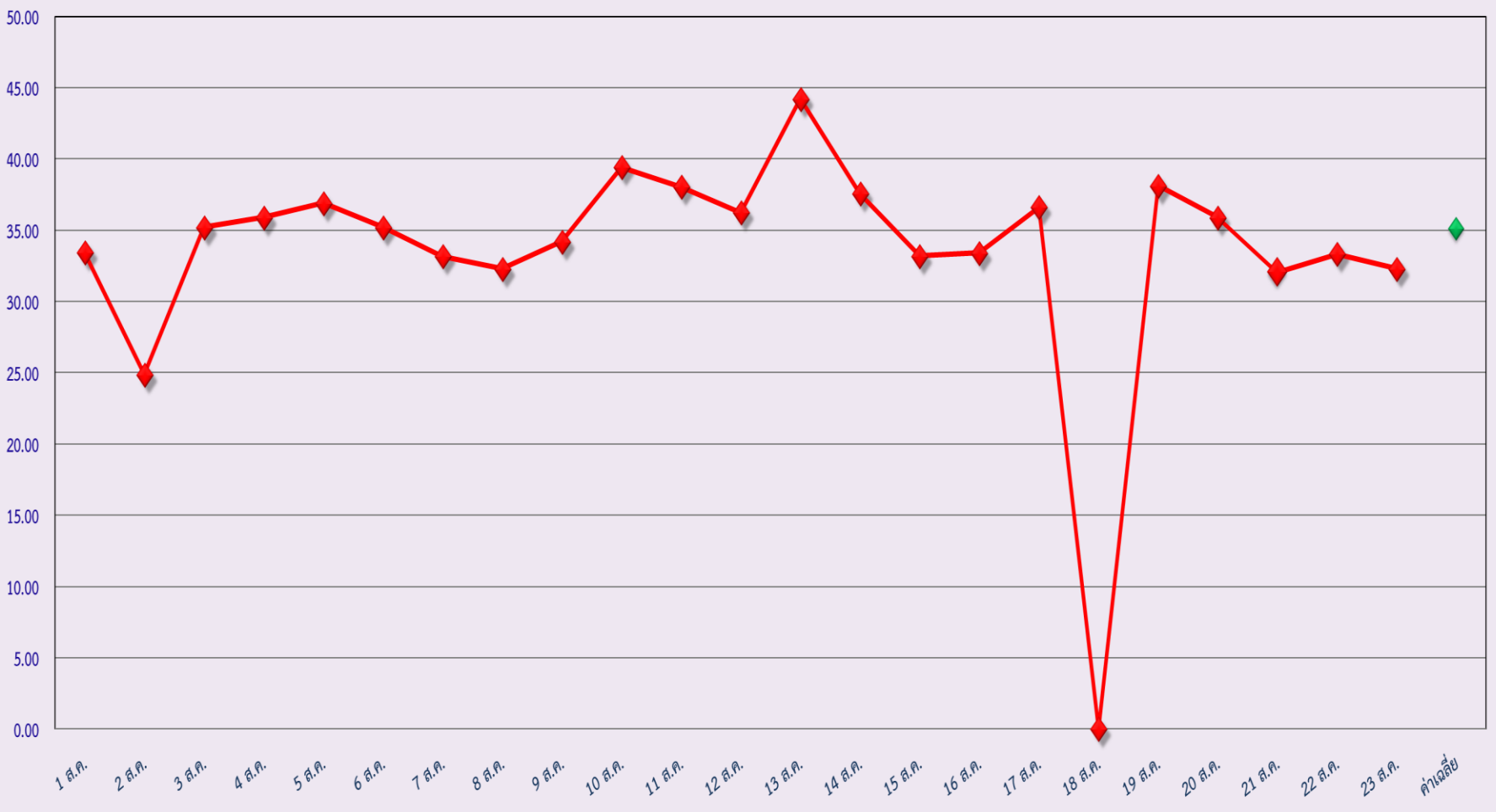


สิงหาคม 2561

หมายเหตุ : ระบบปิดปรับปรุงชั่วคราว ตั้งแต่วันที่ 18 สิงหาคม 2561 เวลา 18.00 น. ถึง วันอาทิตย์ที่ 19 สิงหาคม 2561 เวลา 18.00 น.

สถิติรถตู้โดยสารประจำทาง หมวด 2(บขส.)ที่มีความเร็วเกิน (ร้อยละ) .

ร้อยละ



สิงหาคม 2561

หมายเหตุ : ระบบปิดปรับปรุงชั่วคราว ตั้งแต่วันเสาร์ที่ 18 สิงหาคม 2561 เวลา 18.00 น. ถึง วันอาทิตย์ที่ 19 สิงหาคม 2561 เวลา 18.00 น.